

CENTRALES HYDRAULIQUES DCH

Type MC05

Centrales hydrauliques

Courant alternatif :

de 0,09 kW à 0,55 kW triphasé ou monophasé

Courant continu :

de 500 W à 2200 W 12, 24, 48, 72, 96 Volts

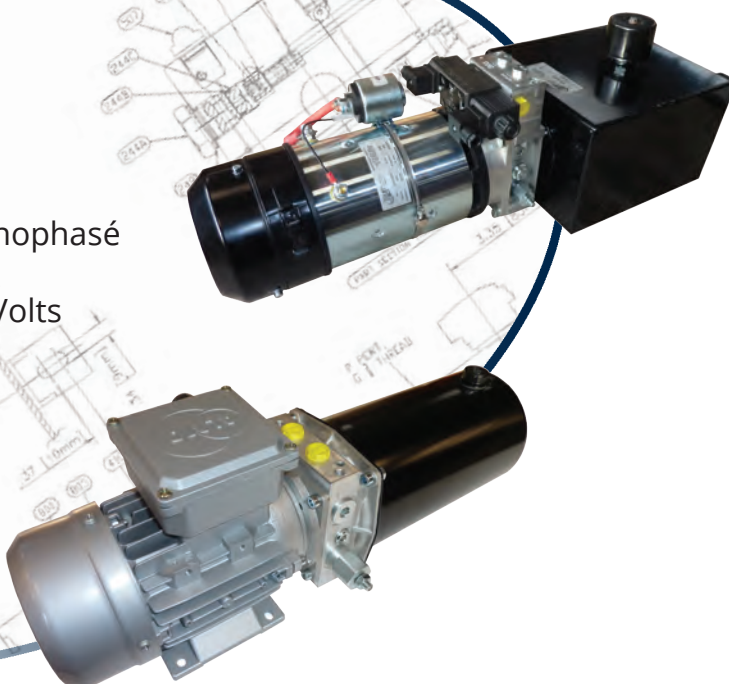
Pompe gr. 05 :

de 0,20 cm³ à 2,0 cm³

(possibilité de pompes doubles)

Réservoir :

acier ou plastique de 0,5 L à 8 L



Type MC1

Centrales hydrauliques

Courant alternatif :

de 0,37 kW à 5,5 kW triphasé ou monophasé

Courant continu :

de 500 W à 4500 W 12, 24, 48, 72, 96 Volts

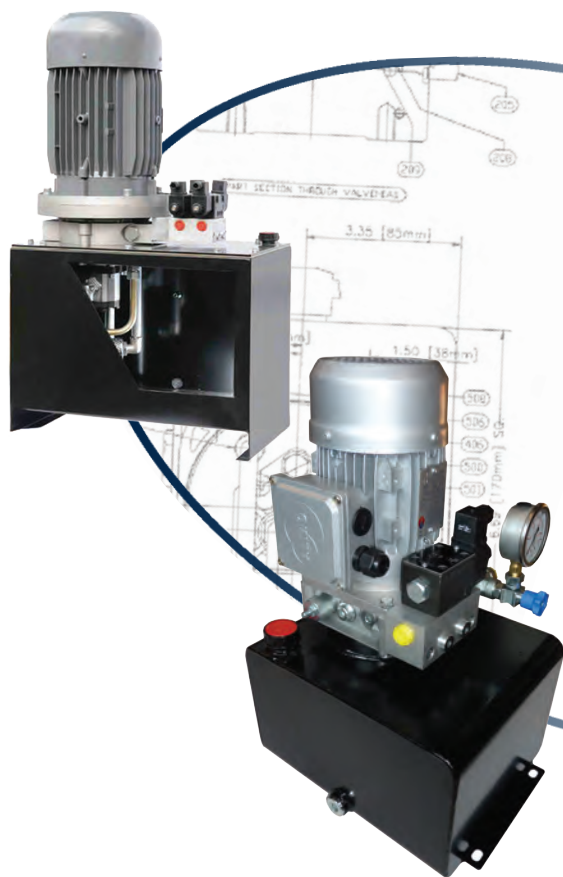
Pompe gr. 1 :

de 0,73 cm³ à 10 cm³

(possibilité de pompes doubles)

Réservoir :

acier ou plastique de 1 L à 250 L
(horizontal / vertical)



Site web :
www.dch-hydraulique.com
Email :
contact@dch-hydraulique.com

Contactez-nous
maintenant
au **02 41 09 72 84**

Adresse : DCH
Zone Industrielle
Rue Pierre et Marie CURIE
49460 MONTREUIL-JUIGNÉ

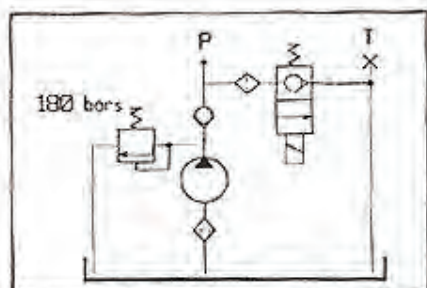
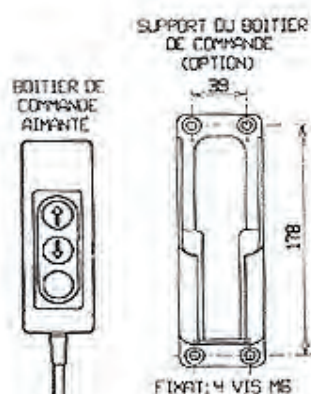
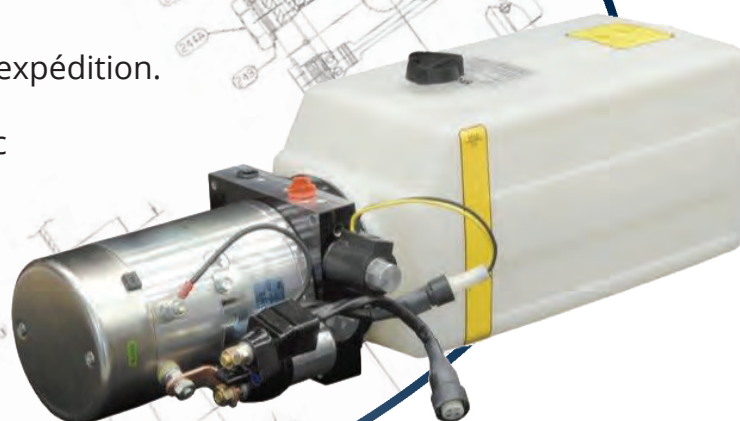
CENTRALES HYDRAULIQUES 12/24V

Centrales hydrauliques

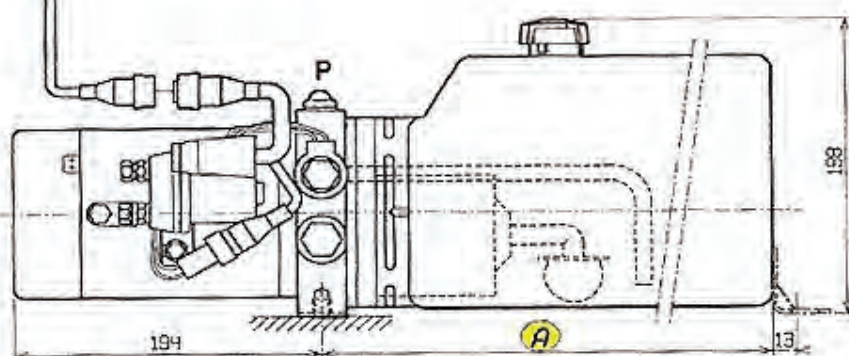
Chaque centrale est testée avant expédition.

Relais de démarrage étanche avec diode verte de fonctionnement.

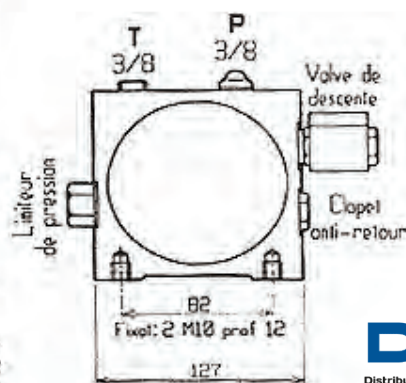
Réservoir plastique moulé par injection.



CARACTÉRISTIQUES TECHNIQUES	
Cylindrée	3,1 cm ³
Pression max.	210 bars
Pression de tarage	180 bars
Moteur	12V-24V / 1800W
Réservoir plastique	4L - 7L - 9L
Montage réservoir	Horizontal
Commande	Electrique, valve de descente pilotée électriquement.



DIMENSIONS DE LA CÔTE A	
Réservoir 4 L	245 mm
Réservoir 7 L	400 mm
Réservoir 9 L	527 mm

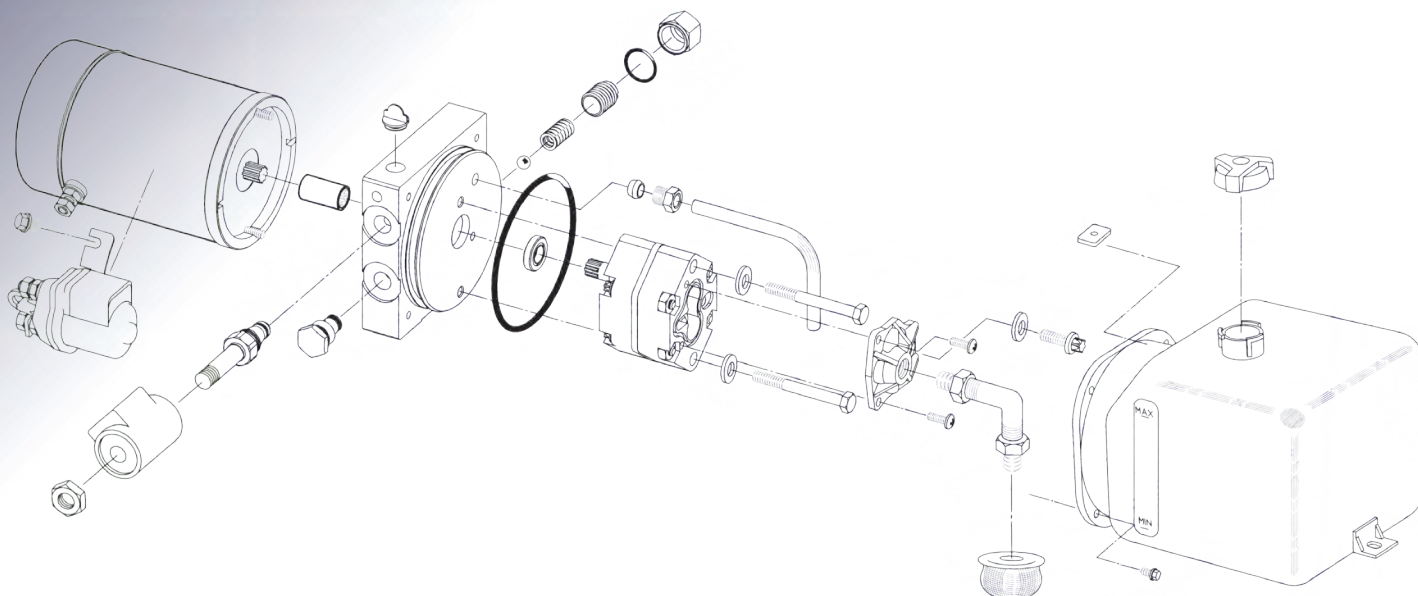


Site web :
www.dch-hydraulique.com
Email :
contact@dch-hydraulique.com

Contactez-nous
maintenant
au **02 41 09 72 84**

Adresse : DCH
Zone Industrielle
Rue Pierre et Marie CURIE
49460 MONTREUIL-JUIGNÉ

CENTRALES HYDRAULIQUES 12/24V



MISE EN SERVICE ET FONCTIONNEMENT

L'ampérage de la batterie dépend de son utilisation. Une batterie standard suffit pour les applications courantes. Une batterie de 300 ampères/heure est plus adaptée pour une utilisation plus fréquente.

Remplir le réservoir et le circuit avec suffisamment d'huile hydraulique PROPRE pour maintenir le niveau d'huile au-dessus du filtre. Utiliser un entonnoir propre, équipé d'un filtre à fine maille. Ne pas utiliser de filtre en tissu. LA CENTRALE NE DOIT JAMAIS FONCTIONNER SANS HUILE.

Lors de la première mise en service, faire une série de marche/arrêt de l'ensemble du moteur - pompe jusqu'à ce que la pompe soit amorcée et qu'elle débite normalement. S'assurer que l'air soit purgé du système, au point le plus élevé et avec le circuit sous pression.

L'air dans le système engendre un fonctionnement aléatoire et bruyant.



Site web :
www.dch-hydraulique.com
Email :
contact@dch-hydraulique.com

Contactez-nous
maintenant
au **02 41 09 72 84**

Adresse : DCH
Zone Industrielle
Rue Pierre et Marie CURIE
49460 MONTREUIL-JUIGNÉ