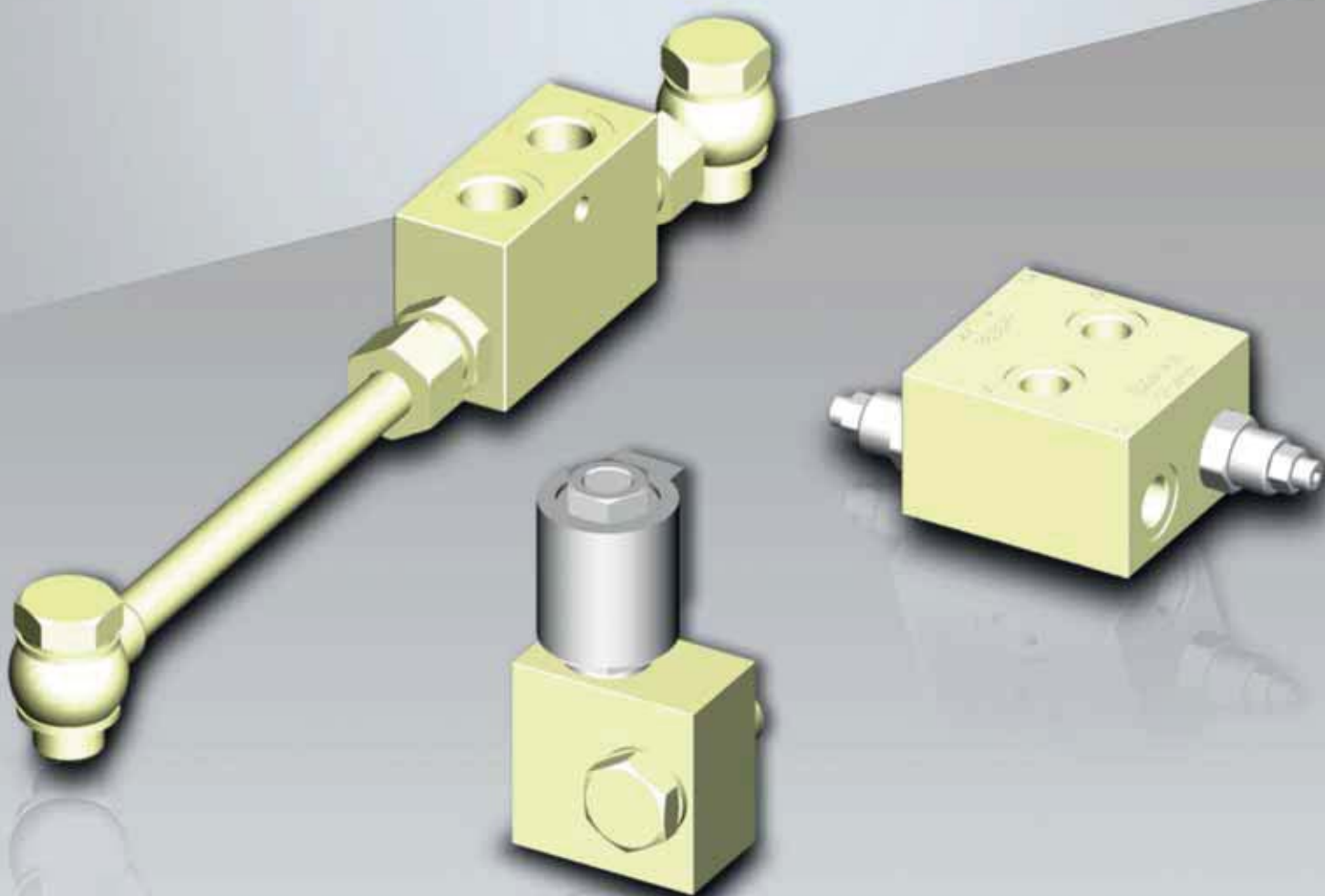


# SÉCURITÉ VÉRIN HYDRAULIQUE

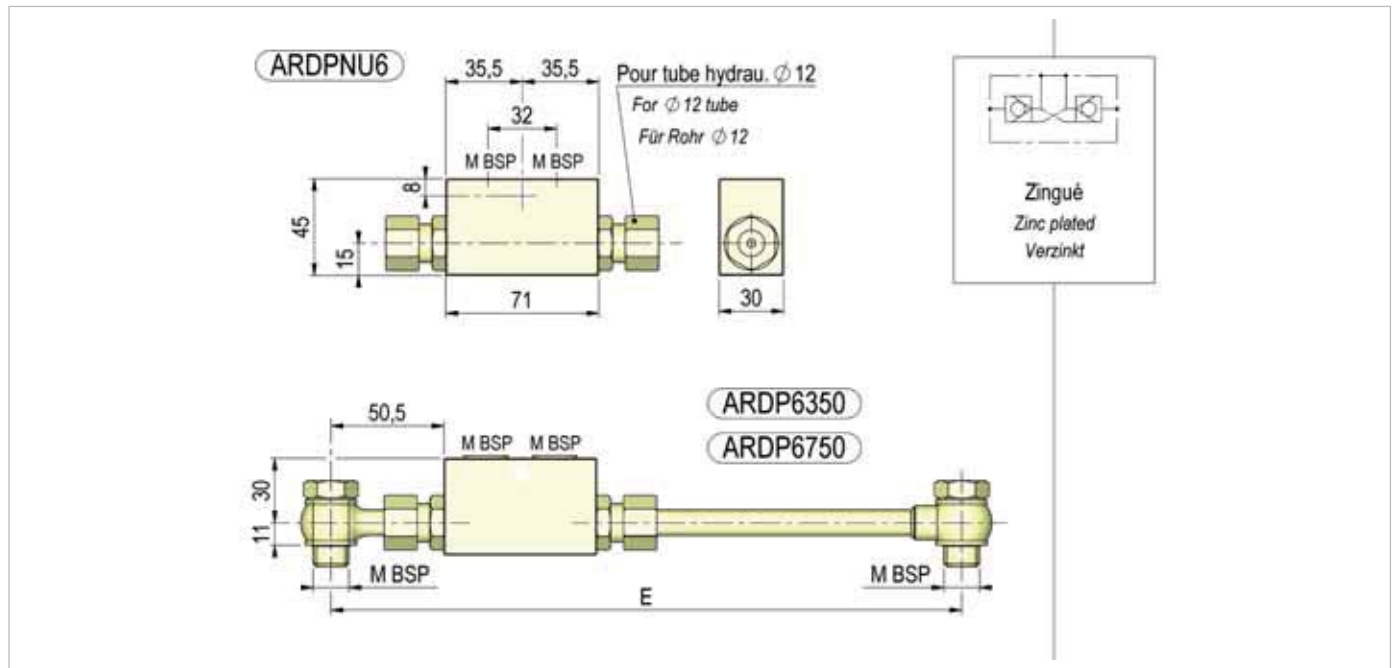
HYDRAULIC CYLINDER SAFETY  
SICHERHEITSEZUBEHÖR

# C



## CLAPET DOUBLE PILOTÉ

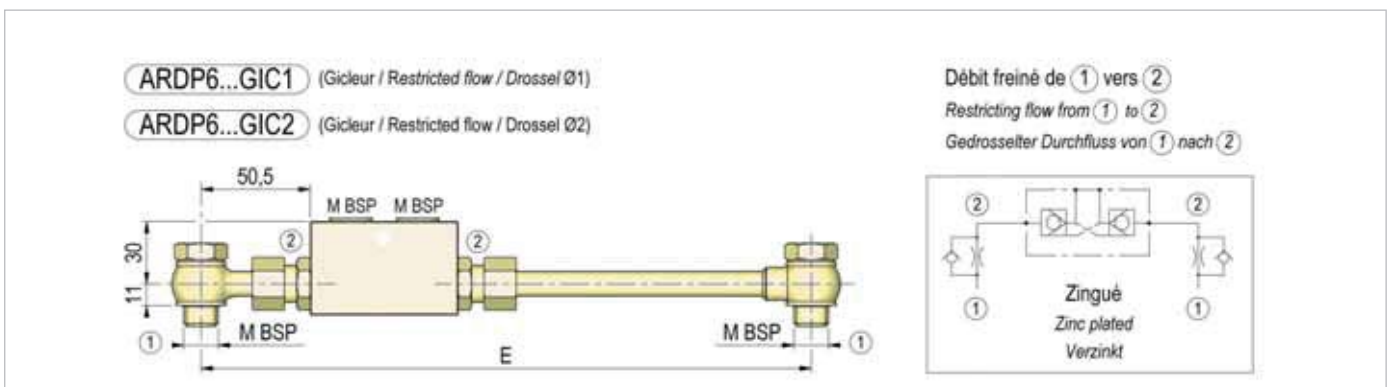
DOUBLE PILOT OPERATED CHECK VALVE - DOPPELT ENTPERRBARES RÜCKSCHLAGVENTIL



Ref. Artikel	E	M	Pression (bar) Pressure Druck	Débit (Ltr/min) Flow Leistung	Rapport de pilotage Pilot ratio Aufsteuerung
<b>ARDPNU6</b>		3/8 BSP	350	30	1/6
<b>ARDP6350</b>	350	3/8 BSP	350	30	1/6
<b>ARDP6750</b>	750	3/8 BSP	350	30	1/6
<b>ARDPNU12</b>		1/2 BSP	350	50	1/4

## CLAPET DOUBLE PILOTÉ AVEC GICLEUR

DOUBLE PILOT OPERATED CHECK VALVE WITH RESTRICTED FLOW - DOPPELT ENTPERRBARES RÜCKSCHLAGVENTIL MIT DROSSEL



Ref. Artikel	E	M	Pression (bar) Pressure Druck	Débit (Ltr/min) Flow Leistung	Rapport de pilotage Pilot ratio Aufsteuerung
<b>ARDP6350GIC1</b>	350	3/8 BSP	350	30	1:6
<b>ARDP6350GIC2</b>	350	3/8 BSP	350	30	1:6
<b>ARDP6750GIC1</b>	750	3/8 BSP	350	30	1:6
<b>ARDP6750GIC2</b>	750	3/8 BSP	350	30	1:6

### BLOC AVEC VALVE D'ÉQUILIBRAGE SIMPLE

OVER CENTER VALVE - EINFACHES SENKBREMSHALTEVENTIL IM BLOCK

**BL38SCB60-...** (BOSCH REXROTH valve)  
**BL38SCB60-...EAT** (EATON valve)

**BL38SCB60-...B** (BOSCH REXROTH valve)  
**BL38SCB60-...BEAT** (EATON valve)

Standard setting:  
210 bar for CB60-210  
350 bar for CB60-350

Adj. pressure range:  
70-210 bar for CB60-210  
140-350 bar for CB60-350

Standard setting:  
210 bar  
Adj. pressure range:  
70-350 bar

Le tarage de la valve d'équilibrage doit être au moins égal à 1,3 fois la pression maximale induite par la charge.  
The relief section is normally set to open at a pressure at least 1,3 times the maximum load induced pressure.  
Die Entlastungseinstellung sollte mindestens 1,3-mal höher liegen als der maximale lastinduzierte Druck.

Ref. Artikel	E	M	Pression (bar) Pressure Druck	Pression max Max pressure Max Druck	Débit max Max flow Max Leistung	Rapport de pilotage Pilot ratio Aufsteuerung
<b>BL38SCB60-210</b>		3/8	106 b/turn	210 bars	60 l/min	3:1
<b>BL38SCB60-210B</b>		3/8	106 b/turn	210 bars	60 l/min	3:1
<b>BL38SCB60-350</b>		3/8	165 b/turn	350 bars	60 l/min	3:1
<b>BL38SCB60-350BEAT</b>		3/8	63 b/turn	350 bars	60 l/min	2.5:1
<b>BL38SCB60-350EAT</b>		3/8	63 b/turn	350 bars	60 l/min	2.5:1
<b>KITBL38S750</b>	750	3/8				
<b>KITBL38S750B</b>	750	3/8				

### BLOC AVEC VALVE D'ÉQUILIBRAGE DOUBLE

DUAL OVER CENTER VALVE - DOPPELTES SENKBREMSHALTEVENTIL IM BLOCK

**BL38DCB60-...** (BOSCH REXROTH valve)  
**BL38DCB60-...EAT** (EATON valve)

**BL38DCB60-...B** (BOSCH REXROTH valve)  
**BL38DCB60-...BEAT** (EATON valve)

**IN LINE**      **BANJO**

Option **KITBL38D750**      Option **KITBL38S750B**

**BOSCH REXROTH valve**  
Standard setting: 210 bar for CB60-210, 350 bar for CB60-350  
Adj. pressure range: 70-210 bar for CB60-210, 140-350 bar for CB60-350  
Vis de réglage 12-15Nm  
Adjust. screw Einstellschraube  
Tourner la vis de réglage dans le sens horaire pour réduire le tarage et libérer la charge  
Drehen im Uhrzeigersinn reduziert den Einstellwert und bewirkt das Absenken der Last

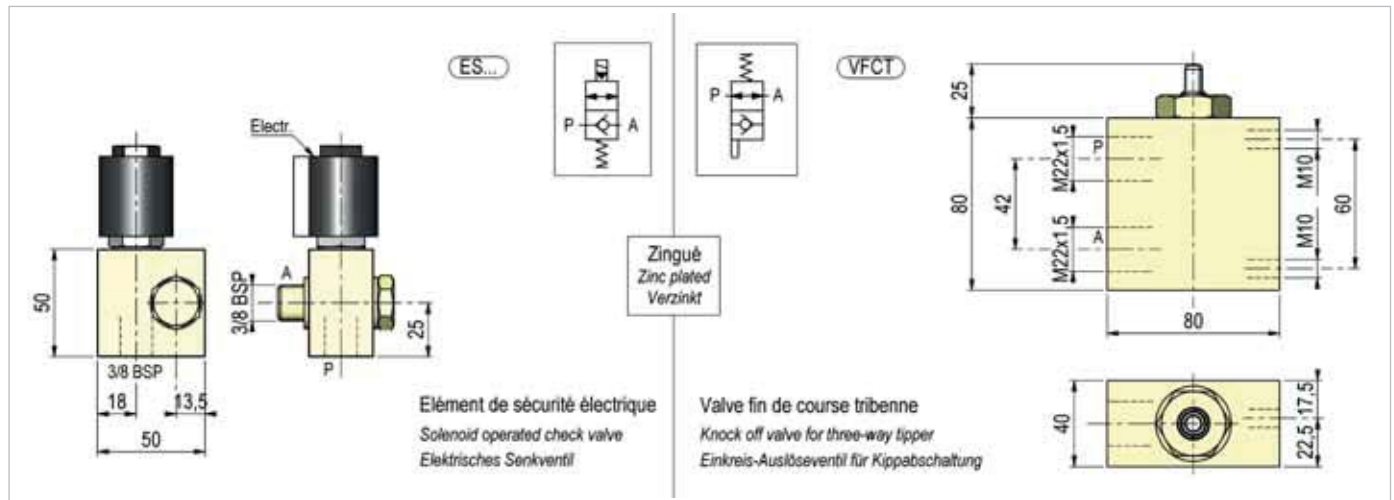
**EATON valve**  
Standard setting: 210 bar  
Adj. pressure range: 70-350 bar  
Vis de réglage 20-25Nm  
Adjust. screw Einstellschraube  
Tourner la vis de réglage dans le sens anti-horaire pour réduire le tarage et libérer la charge  
Drehen gegen den Uhrzeigersinn erhöht den Einstellwert

Le tarage de la valve d'équilibrage doit être au moins égal à 1,3 fois la pression maximale induite par la charge.  
The relief section is normally set to open at a pressure at least 1,3 times the maximum load induced pressure.  
Die Entlastungseinstellung sollte mindestens 1,3-mal höher liegen als der maximale lastinduzierte Druck.

Ref. Artikel	E	M	Pression (bar) Pressure Druck	Pression max Max pressure Max Druck	Débit max Max flow Max Leistung	Rapport de pilotage Pilot ratio Aufsteuerung
<b>BL38DCB60-210</b>		3/8	106 b/turn	210 bars	60 l/min	3:1
<b>BL38DCB60-210B</b>		3/8	106 b/turn	210 bars	60 l/min	3:1
<b>BL38DCB60-350</b>		3/8	165 b/turn	350 bars	60 l/min	3:1
<b>BL38DCB60-350BEAT</b>		3/8	63 b/turn	350 bars	60 l/min	2.5:1
<b>BL38DCB60-350EAT</b>		3/8	63 b/turn	350 bars	60 l/min	2.5:1
<b>KITBL38D750</b>	750	3/8				
<b>KITBL38D750B</b>	750	3/8				

## AUTRE SÉCURITÉ POUR VÉRINS

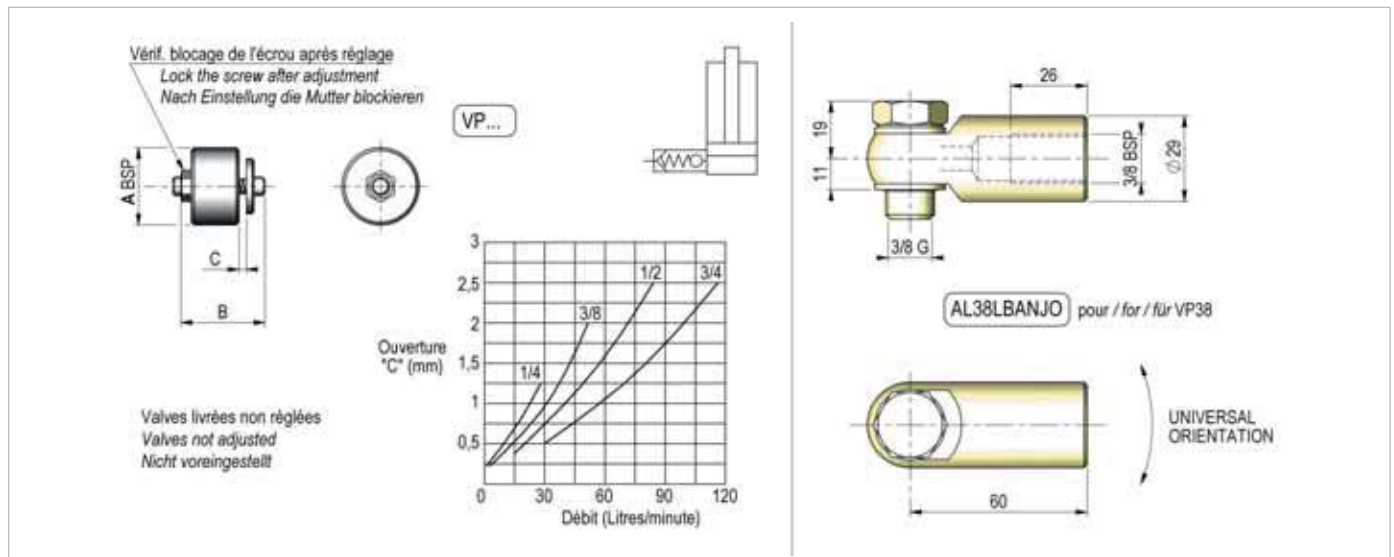
OTHER SAFETY DEVICES FOR CYLINDERS - WEITERE SICHERHEITSELEMENTE



Ref. Artikel	T	Pression max Max pressure Max Druck	Débit max Max flow Max Leistung
<b>ES38</b>	12V	200 bars	50 l/min
<b>ES3824V</b>	24V	200 bars	50 l/min
<b>VFCT</b>		350 bars	50 l/min

## VALVE PARACHUTE

HOSE BURST VALVE - ROHRBRUCHSICHERUNGEN



Ref. Artikel	A	B	Pression max Max pressure Max Druck
<b>VP 12</b>	1/2	25	350 bars
<b>VP 14</b>	1/4	17	350 bars
<b>VP 34</b>	3/4	31	350 bars
<b>VP 38</b>	3/8	20.5	350 bars