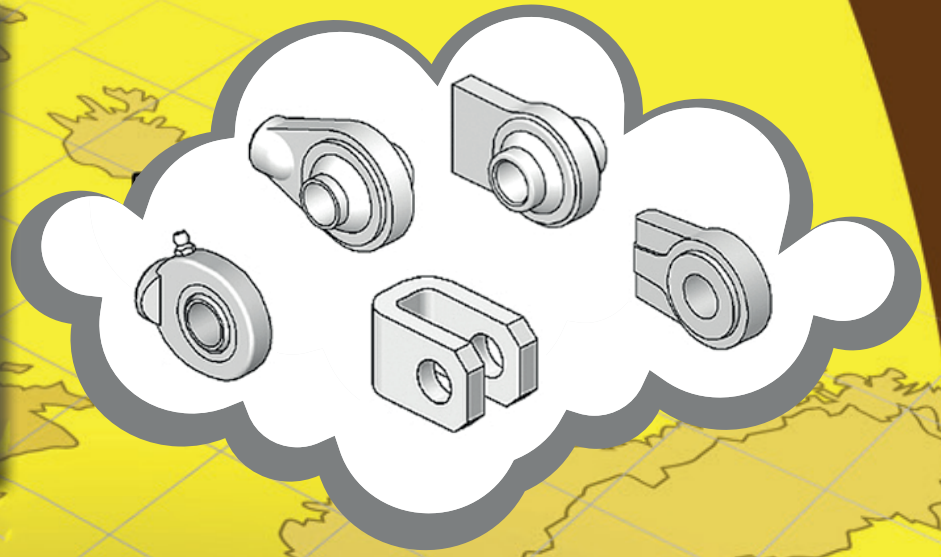
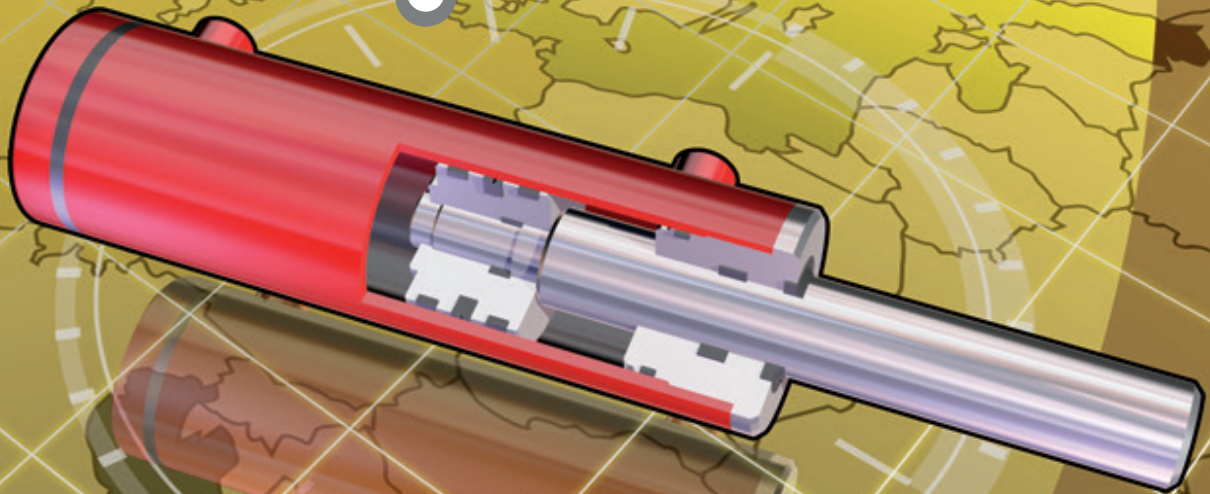




**CHAPEL**  
HYDRAULIQUE



*100%*  
*made in Europe*



**Doppeltwirkende Zylinder  
ohne Befestigung**

*aus Vorrat lieferbar*

**Vérins double effet**

**sans fixations**  
*disponibles en stock*

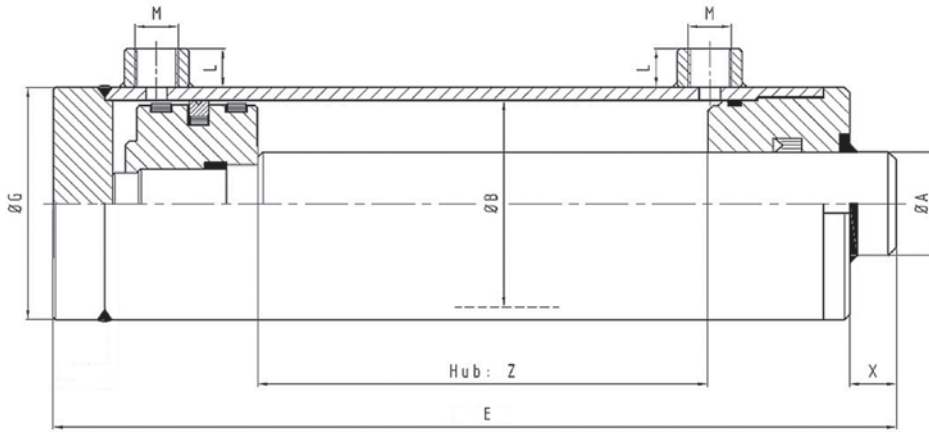
**Double acting hydraulic cylinders  
without mountings** *available on stock*



# DOPPELTWIRKENDE ZYLINDER OHNE BEFESTIGUNG

## VÉRINS DOUBLE EFFET SANS FIXATIONS

### DOUBLE ACTING HYDRAULIC CYLINDERS WITHOUT MOUNTINGS




REF. Artikel	ØA	ØB	Z Course Stroke Hub	E	G	X	L	M	Netto €
700-05NU	20	32	50	155	40	16	13	1/4"	88,50
700-10NU			100	205					90,90
700-15NU			150	255					93,20
700-20NU			200	305					95,50
700-25NU			250	355					97,90
700-30NU			300	405					100,20
700-40NU			400	505					104,90
700-50NU			500	605					109,80
701-1NU	25	40	100	230	50	32	15	3/8"	96,10
701-2NU			200	330					102,50
701-3NU			300	430					108,50
701-4NU			400	530					114,90
701-5NU			500	630					121,10
702-2NU	30	50	200	340	60	37	15	3/8"	106,90
702-3NU			300	440					113,80
702-4NU			400	540					120,90
702-5NU			500	640					127,50
702-6NU			600	740					134,60
702-7NU			700	840					141,50
702-8NU			800	940					148,60
703-1NU	30	60	100	260	70	55	15	3/8"	107,30
703-150NU			150	310					112,20
703-2NU			200	360					115,70
703-250NU			250	410					119,50
703-3NU			300	460					123,30
703-350NU			350	510					123,30
703-4NU			400	560					130,70
703-5NU			500	660					138,20
703-6NU			600	760					145,50
703-8NU			800	960					160,40
703-10NU			1000	1160					175,40
75090-3NU	50	90	300	480	100	43	20	1/2"	176,60


REF. Artikel	ØA	ØB	Z Course Stroke Hub	E	G	X	L	M	Netto €
73560-2NU	35	60	200	360	70	55	15	3/8"	131,80
73560-3NU			300	460					141,50
73560-4NU			400	560					151,30
73560-5NU			500	660					160,90
73560-6NU			600	760					170,70
73560-7NU			700	860					180,40
704-2NU	40	70	200	360	80	47	15	3/8"	145,10
704-3NU			300	460					157,10
704-4NU			400	560					169,10
704-5NU			500	660					180,90
704-6NU			600	760					193,00
704-7NU			700	860					204,80
704-8NU			800	960					216,90
705-2NU	40	80	200	380	90	55	15	3/8"	151,20
705-250NU			250	430					157,20
705-3NU			300	480					160,50
705-4NU			400	580					175,70
705-5NU			500	680					187,90
705-6NU			600	780					200,10
705-8NU			800	980					224,70
705-10NU			1000	1180					249,20
706-3NU	50	100	300	510	115	65	20	1/2"	267,90
706-4NU			400	610					293,50
706-5NU			500	710					318,90
706-7NU			700	910					369,80
706-9NU			900	1110					420,80
707-3NU	70	120	300	515	140	15	20	1/2"	410,60
707-4NU			400	615					447,30
707-5NU			500	715					484,10
707-6NU			600	815					520,60
707-8NU			800	1015					594,00
707-10NU			1000	1215					671,50


 Chapel S.A. - BP 34  
38210 Morette FRANCE  
Tel.: (00 33) 04 76 07 20 46  
Fax: (00 33) 04 76 07 87 64  
E-Mail: ventes@chapel-hydraulique.com

 Chapel Hydraulique GmbH  
Walter-Zeidler-Straße 20  
24783 Osterrönfeld/Rendsburg GERMANY  
Tel.: (0049) 0 43 31 - 8 42 70  
Fax: (0049) 0 43 31 - 8 93 07  
E-Mail: info@chapel.de

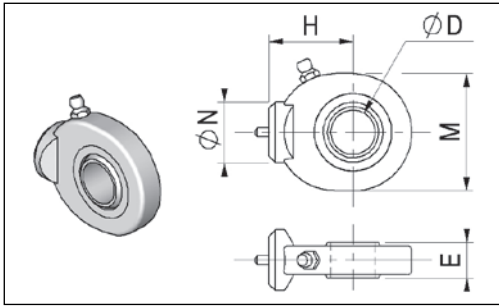
 EMV NV - Meense Steenweg 354  
B 8800 - Roeselare BELGIUM  
Tel.: (00 32) 0 51221069  
Fax: (00 32) 0 51221339  
E-Mail: info@emv.be

 DPA Combrée - ZA de l'Ombree  
49520 Combrée FRANCE  
Tel.: (00 33) 02 41 92 37 30  
Fax: (00 33) 02 41 92 39 72  
E-Mail: dpa.combree@orange.fr

 Chapel Hydraulique GmbH  
Kimmerle Ring 16  
89312 Günzburg GERMANY  
Tel.: (0049) 0 82 21 - 20 44 03 0  
Fax: (0049) 0 82 21 - 20 44 03 20  
E-Mail: info@chapel.de

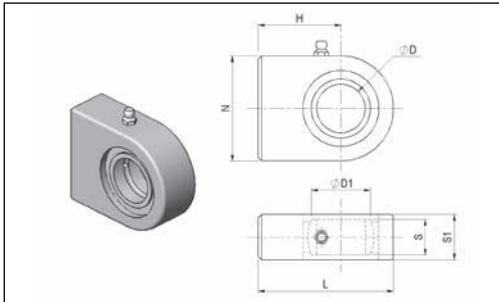
 C&C Hydraulics LTD  
Unit 3, Aireside Business Park  
Royd Ings Avenue  
Keighley, BD21 4BZ ENGLAND  
Tel.: (00 44) 01535 617880  
E-Mail: sales@cchdraulics.co.uk

## INDUSTRIE-GELENKAUGEN - RUND INDUSTRIAL SPHERICAL BEARINGS



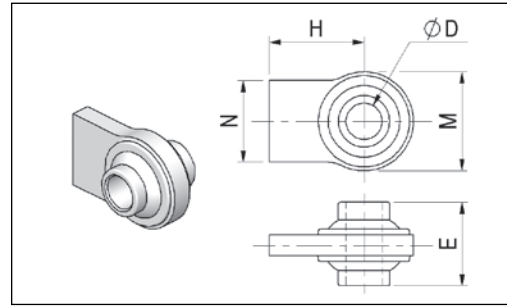
REF. Artikel	D	E	H	M	N	Netto €
RIR20	20	16	38	53	28	9,70
RIR25	25	20	45	64	35	11,40
RIR30	30	22	51	73	40	13,70
RIR35	35	25	61	82	47	16,80
RIR40	40	28	69	92	52	20,40

## INDUSTRIE-GELENKAUGEN - ECKIG INDUSTRIAL SPHERICAL BEARINGS



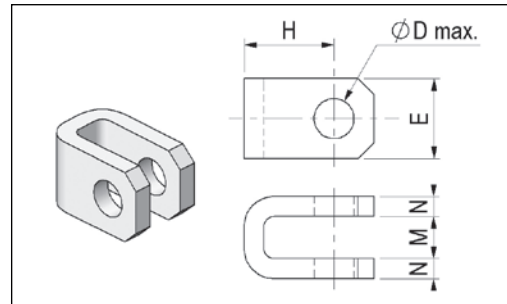
REF. Artikel	D	E	H	M	N	Netto €
RIP20	20	16	38	50	50	10,00
RIP25	25	23	45	55	55	13,10
RIP30	30	28	51	65	65	14,70
RIP35	35	25	61	83	83	18,10
RIP40	40	28	69	100	100	29,40

## AGRO-GELENKAUGEN - RUND AGRICULTURAL SPHERICAL BEARINGS



REF. Artikel	D	E	H	M	N	Kategorie	Netto €
RAR25	25,8	51	60	80	30	CAT2	25,60
RAR32	32,2	51	85	90	40	CAT3	29,40

## GABELGELENKE - UNGEBOHRT FEMALE CLEVIS - UNDRILLED



REF. Artikel	D	E	H	M	N	Netto €
CH4521	20	40	45	21	10	16,00
CH5025	20	40	50	25	10	17,10
CH5027	25	50	50	27	12	18,10
CH6027	25	50	60	27	12	19,30
CH6030	30	60	60	30	15	27,20
CH7030	30	60	70	30	15	31,70

### Eigenschaften

- Max. Betriebsdruck: 200 bar
- Prüfdruck: 300 bar
- Max. Hubgeschwindigkeit: 0,5 m/s
- Temperaturbereich: - 30 °C bis + 90 °C
- Mineralisches Hydrauliköl

- Werkstoffe
- Stange CK45 verchromt f7 R<0,2
- Chromschicht mind. 20 µ
- Korrosionsbeständigkeit: 120 Stunden NSS ISO 9227 Klasse 9 (ISO 4540)
- Vickershärte 900 HV
- Rohr St 52,3 BK DIN 2393/C Toleranz H9/10 RA <0,8 µ
- Führung: Stahl 38 MF5 m. Salzbadnitrierung
- Kolben: Stahl C35R

- Dichtungen
- Stange: Polyurethan - Kompaktlippen-dichtung + Nitril-Dichtring

- Kennzeichnung
- auf dem Rohr: Artikelnummer + CH + Herstellwoche und -Jahr

- Kontrolle mittels Proben

### Empfehlungen

- Schutz des Hydraulikkreislaufs durch Druckbegrenzungsventil und Filter
- Sauberkeit des Mediums (Fremdkörper) kontrollieren
- Nicht vergessen, Zylinder und Hydraulikkreislauf zu entlüften

Der Zylinder darf auf keinen Fall als mechanischer Anschlag dienen!  
Beim Einsatz doppeltwirkender Zylinder, die einfachwirkend arbeiten, unbedingt die unbenutzte Ölkammer zum Tank hinverbinden!

- Schweißarbeiten: Keine Schweißarbeiten am Rohr vornehmen. Zylinder demontieren, um Schweißarbeiten an der Kolbenstange oder am Boden vorzunehmen.

- Lagerung: Zylinder mit ausgezogener Stange unbedingt einfetten. Beim Reinigen mit Hochdruckreiniger die Stange schützen.

- Demontage: Achtung: Kolben sind geklebt (beim Wiedereinbau Klebung vorsehen)

- Ersatzteile: Dichtungssatz siehe Preisliste

- Anleitung auf Anfrage

- Garantie: Siehe Allgemeine Verkaufsbedingungen

### Technical data

- Max working pressure: 200 bars
- Proof pressure: 300 bars
- Maximum speed: 0.5m/s
- Temperature: - 30°C to + 90°C
- Hydraulic mineral oil

- Materials
- Rod: CK45 chrome plated f7 Ra<0.2
- Chrome thickness 20µ mini
- Corrosion test: 120 hours NSS ISO9227 class9 (ISO4540)
- Hardness 900 HV
- Tube: St 52.3 BK DIN 2393 /C tolerance H9/10. Ra<0.8µ
- Gland: nitride hardening steel (38MF5)
- Piston: Steel C35R

- Seals
- Rod: compact polyurethane lip seal + 1 wiper seal
- Piston: compact polyurethane seal + nitrile

- Marking
- On the tube: REFERENCE + CH + WEEK/YEAR of manufacture

- Testing: by "pick up"

### Recommendations

- Protection of the circuit by a relief valve and a filter
- Check the oil cleanliness (pollution)
- To bleed the air from the cylinder and the hydraulic circuit

The cylinder should not, under any circumstances, be used as a mechanical limit stop for moving loads. Single-acting cylinders must be fitted with a tank return for unused power.

- Welding: do not weld on the tube. Dismount the cylinder to weld on the rod or on the base

- Storing: storage of extended cylinder, the rod must be greased. For high pressure cleaning, protect the rod.

- Dismounting: Warning : the piston is locked with glue (glue it again when remounting)

- Technical notice on request

- Warranty: see our standard terms of sale